

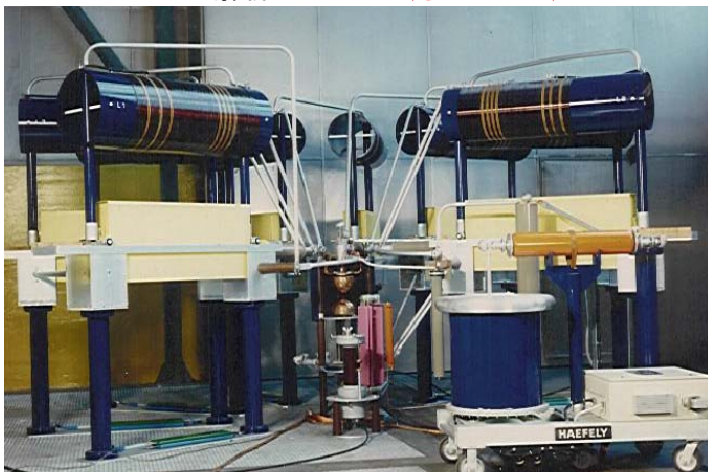
インパルス電流発生装置 (ヘフリー社製, SSG シリーズ)

特長

- ・ プラグイン型の抵抗や切替えバーを採用し、様々なインピーダンスの供試品に応じた試験回路への変更作業が簡単です。
- ・ コンピュータ制御により、運転操作が簡単です。ギャップ長調整、繰り返し充放電の自動機能付き。
- ・ プラグイン型の抵抗器や切替えバー、またインパルスコンデンサのベースにスライドレール等を採用し、回路変更が簡単。
- ・ IEC ほか各種規格に準拠した電流波形のほか、クロー・バー回路、インダクタンス等のオプション回路の追加により、波尾の長い特殊な電流波形の発生も可能。
- ・ 波形解析システム (オプション) は耐ノイズ性に優れており、良好な電圧/電流測定と波形解析を行う事が可能。

機器の基本構成

- ・ インパルス電流発生装置本体 (10kV~200kV, 30kA~200kA)
- ・ インパルス本体用充電器 (DC +/-100kV 又は +/-200kV)
- ・ コンピュータ制御ユニット
- ・ 制限電圧測定用分圧器
- ・ インパルス電流測定用シャント又はパルス CT
- ・ デジタルインパルス解析システム **(オプション)**



インパルス電流発生装置本体 (一例)



制御ユニット (タイプ GC223)



デジタルインパルス解析システム
(タイプ DiAS733)

ヘフリー社製インパルス電流発生装置(SSGシリーズ)
製作実績一覧表(一部抜粋)

充電電圧 (kV)	エネルギー (kJ)	発生波形	電流	備考
50	7.5	8/20us	10kA	ルーチン試験用
100	150	8/20us	200kA	クロー・バー回路付
		10/350us	100kA	
200	360	10/350us	200kA	
45	50	2ms	875A	
100	10	8/20us	10kA	ルーチン試験用
100	150	4/10us	120kA	動作責務試験用
		8/20us	50kA	
		36/90us	2kA	
		1/20us	20kA	
		30/80us	40kA	
		2ms	---	
		2.4ms	---	
		2.8ms	---	
		3.2ms	---	

- ※ その他各種仕様のシステムを 1976 年以來、50 セット近く世界中の客先へ納入しています。
 ※ 客先の要求により各種波形，電流値のシステムを製作可能です。詳細については弊社へお問合せ下さい。

*仕様は予告なく変更する場合がありますので、予めご了承ください。